

日本工芸産地博覧会2023 出展募集要項

会期 2023年11月3日(金)～5日(日)



搬入 11月2日(木) / 搬出 11月5日(日)

出展申し込みフォーム

URL : <https://forms.gle/e3tr9AqYPZCCTJor8>

パスワード : kgsc2023

目次

1. コンセプト
2. 開催概要
3. 会場について
4. 募集概要
5. 応募方法
6. 実施スケジュール
7. 開催に向けた感染拡大予防ガイドライン
8. その他

1. コンセプト

『日本の工芸が、今を生きる姿を見よ。
ここでの体験が全て、未来の産地をつくる。』

人の手がつくる工芸は、その土地の伝統と文化を映し、いつも時代と共に歩んできました。機械が大量につくる品々に押し出されそうになりながらも、今も絶えることなく生き続けています。人々が工芸に求める価値は、機能はもちろん、物の背景に潜む意味への重みが増しているように感じられます。私たちはその理由を土地と人に見出しました。産地で職人が技を振るう姿を、人々が驚きと感動の眼差しで見つめる光景と、数多く出会ってきたからです。

日本工芸産地博覧会は、全国各地から職人が集い、ひとつの産地をつくる、初めての試みです。まだ行ったことのない産地、見たことのない工芸に出会える場所。ここでは誰もが、職人の技を見て、話を聞き、全ての工芸に触れることができます。そんな初めての体験は、強い記憶と共に、より深い学びへの関心と呼び、何より工芸とはこんなに楽しいものなのか、と、きっと心に響くことでしょう。この二つの初めてが、人々を産地へと誘い、職人は生き甲斐を感じ、結果として、工芸と産地の持続的な発展へと繋がっていく、と私たちは信じています。

かつて万博が開催された大阪の地で、日本の未来における文化の礎となる。
それが日本工芸産地博覧会の願いです。

2. 開催概要

名称 : 日本工芸産地博覧会2023
主催 : 一般社団法人日本工芸産地協会
運営 : 日本工芸産地博覧会実行委員会

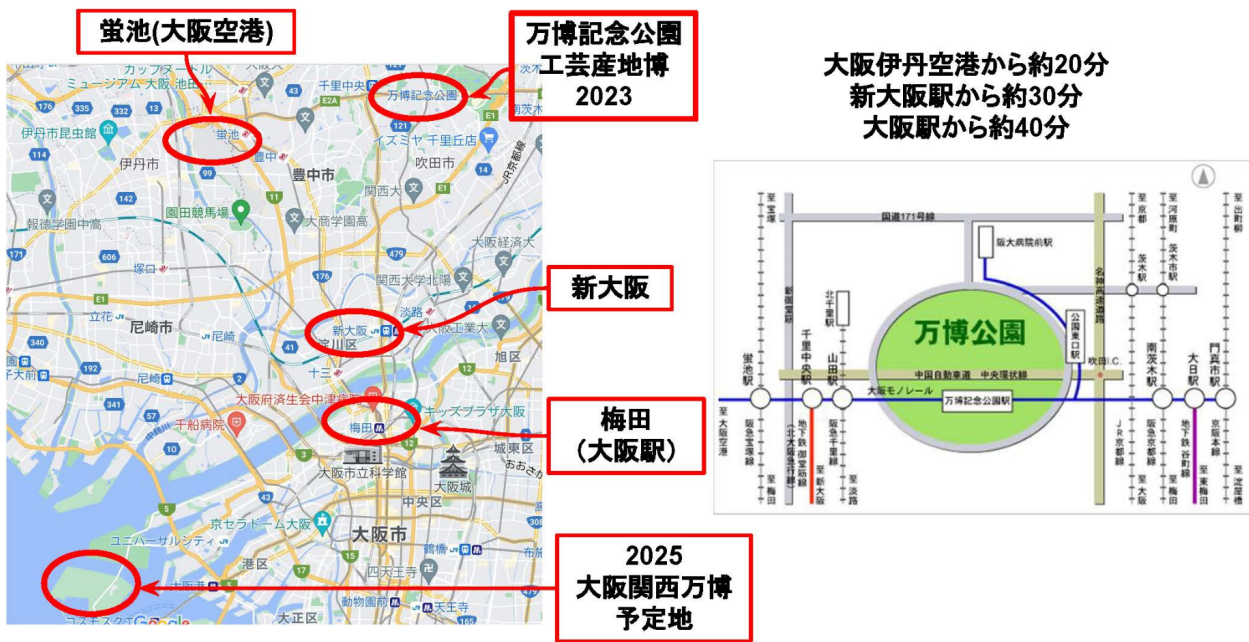
開催日程 : 2023年11月3日(金)～5日(日)
開催場所 : 万博記念公園 (大阪府吹田市千里万博公園1-1)内・お祭り広場

3. 会場について

万博記念公園

住所 : 〒565-0826 大阪府吹田市千里万博公園1-1

HP : <https://www.expo70-park.jp/>



日本万国博覧会記念公園は、大阪府吹田市にある公園。1970年に開催された日本万国博覧会の跡地を整備した公園で、万博記念公園や万博公園とも呼称される。総面積は約264ヘクタール。東京ドーム約 55個分。

お祭り広場

面積 12,100㎡(110m×110m) 使用可能時間 9:30～17:30

日本万国博覧会の催し物会場として、開閉会式をはじめ各国のナショナルデー・スペシャルデーなど国際性豊かで多彩な催し物が連日繰り上げられた場所。

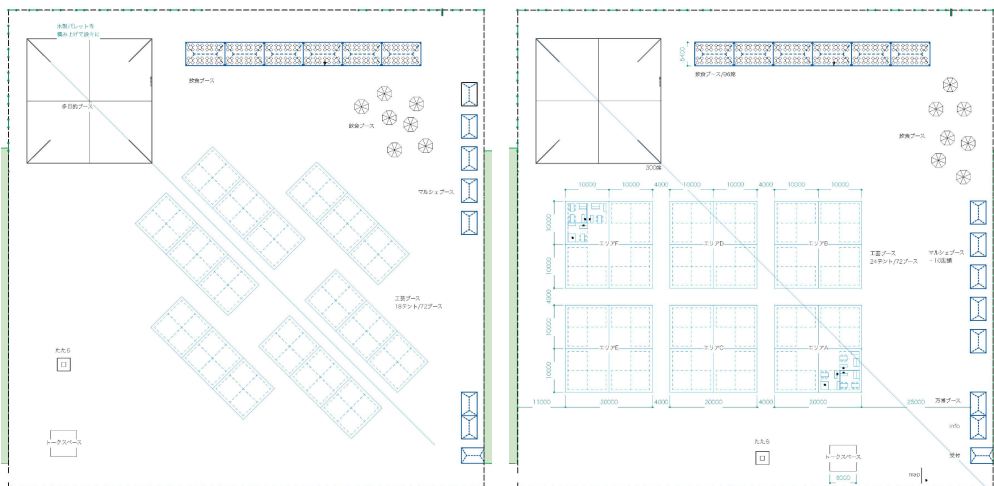
お祭り広場内ブース配置

屋外につきテントを設置して運用

- ① 工芸ブース : 工芸メーカー実演・体験および物販
- ② 協賛ブース : 旅行、交通、テクノロジーなど工芸との連携、交流を発信
- ③ マルシェブース : 手仕事や地域にちなんだ飲食販売
- ④ トークセッションブース : 工芸、産地、デザイン、万博などの講演、鼎談など
- ⑤ スペシャルコンテンツ : 工芸産地の魅力を伝える特別ブース

今回の募集対象枠は「①工芸ブースでの実演/体験および物販販売権利」のセットです。

※ブース設置イメージ
(正式なブース配置は8月下旬に決定を予定)



4. 募集概要

4-1. 出展日程

搬入含めて、全4日間の開催となります。

全4日間(搬入1日+会期3日)の参加ができる出展者を募集します。

11月2日(木) : 搬入 11:00~18:00

11月3日(金) : 開催 10:00~17:00

11月4日(土) : 開催 10:00~17:00

11月5日(日) : 開催 10:00~17:00 / 搬出 18:00~20:00

4-2. 募集対象

全国各地のものづくり企業の方で、本博覧会の趣旨に賛同いただける方。

- ・1ブース1事業者での出展となります
- ・工芸ブースには必ず人員を配置ください。
- ・工芸ブースでは必ずものづくりの体験あるいは実演を行っていただきます。
- ・パンフレットや商品の設置のみの展示はお断りいたします。
- ・出展者独自での開催告知(SNSでの発信や、関係先への情報周知)へご協力いただきます。
- ・生鮮食品の販売はできません。加工食品の場合、法律に準拠し安全を確保したもののみとします。
- ・工芸ブース位置は実行委員会にて決定します。希望等は受け付けていません。ご了承ください。

4-3. ブースサイズと参加費 募集数 経費補助

[重要]

今回の募集対象枠は「工芸ブースでの実演 / 体験スペース + 物販販売権利」のセットです。

ブースにて出展各企業が実演、体験を実施。同ブース内にて物販も実施

(各出展社の運営スタッフがお客さま対応)

- ・募集数 : 約 70組
- ・ブースサイズ : 一律6坪 (幅) 3636mm × (奥) 5454mm
- ・費用 : 以下①②の合計金額となります。
- ①出展料 100,000円
- ②ワークショップ、物販売上高に対するインセンティブ10%

※出展費には運営経費、出展者用の印刷物製作費等を含みます。

※設置場所を事前に指定いただくことはできません。実行委員会内で決定し、通知します。

・経費に関する補助 : 出展および準備に係る以下の経費について主催者より補助します。

①旅費 : 1社につき4名まで、現地までの交通費の2/3を補助します。

②宿泊費 : 1社につき4名まで、現地での宿泊費の2/3を補助します。

③輸送費 : 商品を除く備品(ワークショップ資材、什器、展示物等)の輸送費を1社につき15万円まで補助します。

4-4. 募集期間

・募集開始 8月1日(火) | 応募締切 8月31日(火)

・お問い合わせ: info@kougei-sunchi.or.jp

4-5. キャンセルについて

応募いただき、出展が決定した後に 出展をキャンセルされる場合は、

・印刷物等の入稿前の場合(おおよその時期として9月中旬) 出展料の 50%

・印刷物等の入稿後の場合(おおよその時期として9月下旬) 出展料の 70% をキャンセル費用として頂戴いたします。

4-6. 中止による出展費用の払い戻しについて

- ・COVID-19 はじめ、不可抗力で全日の開催中止となった場合、会場費および印刷費などの発生費用の負担分として出展料の30%を差し引いた額を返金いたします。
- ・搬入含め、1日でも実施となった場合は返金致しかねますので事前にご了承ください。補助金等を用いて出展される方も同等の対応となりますのでご注意ください。

4-7. その他、全ブース共通事項

- ・1社1ブースとします。複数ブースの使用はできません。また1ブースに複数事業者で出展することもできませんので、ご注意ください。
- ・ブース位置は事務局で検討/決定します。ブース配置の指定や希望は受け付けておりません。ご了承ください。

4-8. 出展ブースの意匠・制作について

- ・出展ブース外の意匠・制作については主催者にて行います。
- ・ワークショップ資材/展示什器/個別照明等の機材は、出展者各自の持ち込みとなります。

4-9. 出展ブースの物販什器貸し出しについて

- ・物販用什器は主催者にて準備し、出展社へ貸し出します。
- ・貸出方法詳細については後日ご説明します。

4-10. 出展ブースの電源、燃料火気等について

- ・出展ブースには各ブースとも100V・1.5kWの電源を主催者で用意します。
(その他電源が必要な場合はご相談ください。)
- ・ワークショップ等で燃料火気を使用する場合(ガス、発電機等)は、必ず主催者へ事前に申請を済ませてください。
- ・燃料火気を使用する際は、ブース毎に消火器をご準備ください。
- ・燃料火気を使用した機材は、出展社各自の持ち込みとなります。
- ・燃料(プロパンガス)は持ち込み、レンタルとも可能です。
- ・炭火等を使用する場合、直火は禁止とします。必ず養生を実施して使用してください。

5. 応募方法

5-1. 申込フォーム

8月1日(火)受付開始 / 8月31日(土)申し込み締切

下記 URL のフォームに必要項目を記入し、お申込みください。ご不明な点は実行委員会宛にお問い合わせください。

<出展申し込みフォーム URL> 8月1日(火)10時 OPEN 予定

【<https://forms.gle/e3tr9AqYPZCCTJor8>】

<パスワード> kgsc2023

<出展応募フォーム入力予定内容>

- ①お名前(会社名/ブランド名/担当者名等)
- ②連絡先(電話、メール、住所)
- ③ワークショップ概要
- ④ワークショップ詳細
- ⑤什器、火気使用のご希望等を入力していただきます。

5-2. 出展者審査について

申し込み者多数の場合は、選考を実施し、出展社を決定します。

日本工芸産地博覧会2023出展募集要項

選考方法は、博覧会委員会各メンバーによる審査と、全体のバランス(同業種や類似商品での出展過多など)を加味した調整審査の双方を行い決定します。

5-3. 出展可否の結果について

申し込み締め切りの後、選考を行い、審査結果を応募いただいたすべての方にメールでご連絡いたします。審査結果連絡は随時行い、最終のお知らせは9月初旬を予定しています。

6. 実施スケジュール

下記スケジュールでの運営を予定しています。

8月1日 エントリー受付開始

※出展申し込みフォーム専用 URL からエントリーください

8月31日 エントリー応募締切

※以後、開催までに2回程度、出展詳細や準備のオンライン説明会を開催します。

9月中旬 出展当日までの流れを連絡

出展当日までの今後の流れを連絡／WEB サイト等の掲載情報のやりとりブース位置決定／

10月16日 参加費のお支払い締め切り

10月16日 出展者および各所への告知ツール送付

11月2日 搬入

11 時集合。各ブース最低1名。遠方の方はご相談ください

11月3-5日 工芸産地博覧会開催

最終日 18 時以降は搬出となります

一般社団法人日本工芸産地協会
〒630-8144 奈良県奈良市東九条町1112-1
電話：070-1369-8137
メールアドレス: info@kougei-sunchi.or.jp
工芸産地博統括責任者:事務局長 原岡 知宏